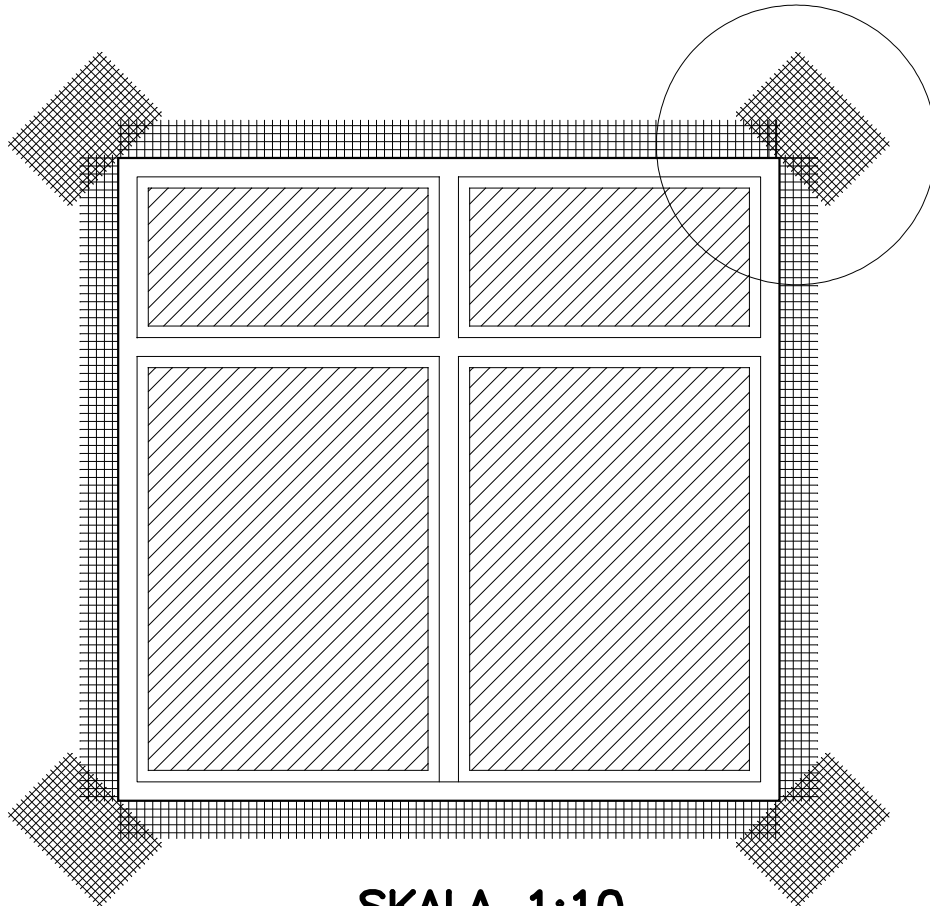
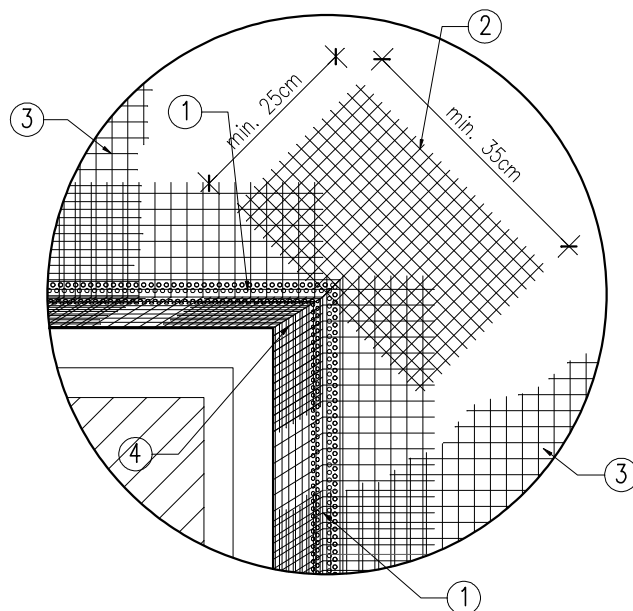


DODATKOWE ZBROJENIE SIATKA WOKÓŁ OTWORÓW



SKALA 1:10



Kolejność ułożenia siatek zbrojeniowych:

1. Ułożenie profili narożnych z wtopionymi siatkami zbrojeniowymi.
2. Ułożenie siatek zbrojeniowych diagonalnie w narożach otworów.
3. Ułożenie powierzchniowych siatek zbrojeniowych.
4. Ułożenie siatek zbrojeniowych– wewnętrzne narożniki otworów.

TERMOMODERNIZACJA BUDYNKU SZPITALNEGO "A"			Starachowice, działka nr ewid. 9/68	
1 : 20	SZCZEGÓŁY WYKONAWCZE			Arkusz A.9
Projektant	Marian Siembiot /upr. nr 346-Km/73/	spec. arch.		XII/2015