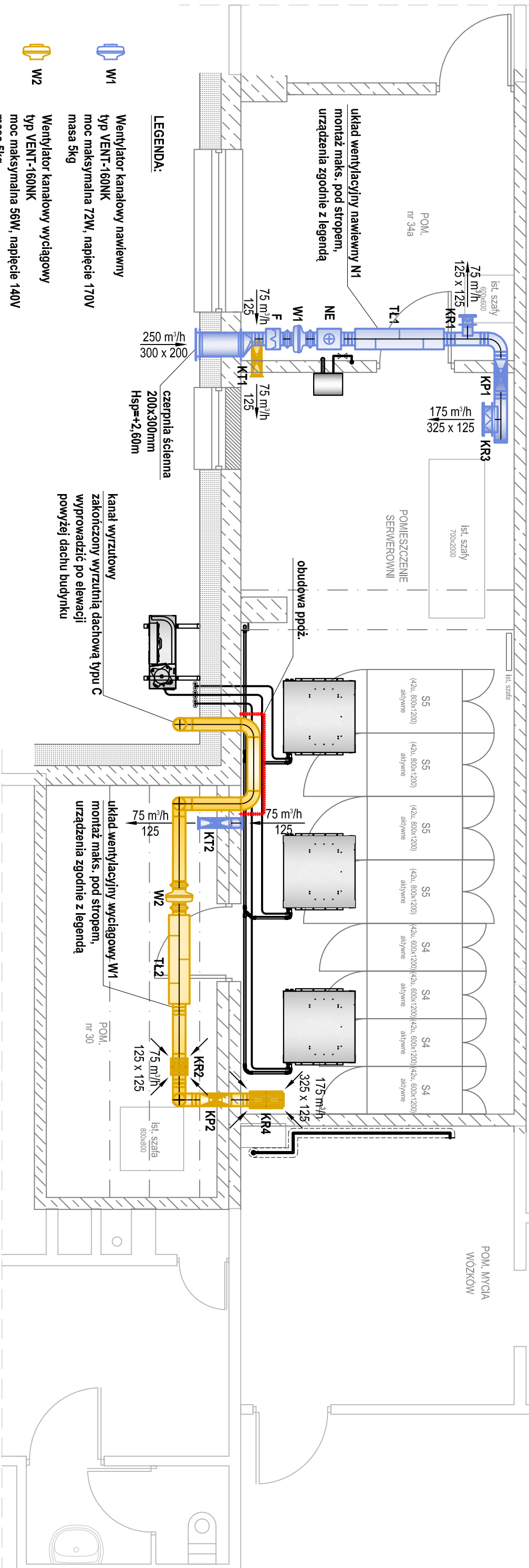


KORYTARZ



LEGENDA:

W1 Wentylator kanałowy nawiewny
typ VENT-160NK
moc maksymalna 72W, napięcie 170V
masa 5kg

W2 Wentylator kanałowy wyciągowy
typ VENT-160NK
moc maksymalna 56W, napięcie 140V
masa 5kg

NE Nagrzewnica kanałowa, elektryczna
typ DH-160-30 S
moc 3,0 kW
zasilanie 1x230V

TL Tłumik akustyczny okrągły
typ AKU-COMP
L=1,2 m, d=160mm

F Filtir kanałowy
typ DF 160

KR Kratka wentylacyjna z przepustnicą
wymiary 125x125mm (KR1, KR2)
wymiary 325x125mm (KR3, KR4)

KP Kłapa przeciwpożarowa
typ FKR-S-EU z siłownikiem ze sprężyną powrotną
DN160 (KP1, KP2)

KT Kłapa przeciwpożarowa
typ FKR-S-EU z siłownikiem ze sprężyną powrotną
i kratkami maskującymi jako kłapa transferowa
DN125 (KT1, KT2)

montaż pod stropem, H_{os} ≈ +2,5m

Obudowa ppoż. kanału płytami ogniochronnymi
o odporności równej przegrodzie oddzielenia pożarowego

BUDYNEK "E"
poz. 0.00

GURECO Paweł Gurbała			
Rudna Wielka 16/1, 36-054 Mrowia			
GURECO			
Obiekt:	Powiatowy Zakład Opieki Zdrowotnej ul. Radomska 70, 27-200 Starachowice		
Inwestor:	Powiatowy Zakład Opieki Zdrowotnej ul. Radomska 70, 27-200 Starachowice		
Rysunek:	Rzut partenu WENTYLACJA MECHANICZNA		
Projektował:	Marusz Góra	Nr uprawnień:	S-130/01
Opracował:	Paweł Szynklar	Podpis:	____
		Podpis:	____
		Nr.rys.	S.03